

RB Rohbaudetail

RB-6 Stahlbeton-Wand außen C30/37, W0, XC3

HF Holzfassade

- HF-1 Mineralwollgedämmung, nicht brennbar A1, WLS 035, glasvlieskaschiert schwarz, Befestigung gem. Fassadensystem
- HF-3 Unterkonstruktionselement aus Aluminium als Festpunkt / Gleitpunkt gemäß Werkplanung mit Thermostop
- HF-4 Aluminiumblech, RAL Beschichtung, schwarz, als Unterkonstruktuinsabdeckung / Sichtschutz
- HF-5 Horizontale Systemschiene, belüftetes HAT-Profil, Aluminium, a=50cm, gem. Fassadensystem
- HF-6 ALU-Click Paneel gem. Fassadensystem
- HF-7 Holzprofil 42mm * 80mm, Kiefer, Thermo-behandelt, B-s2-d0, Fassadenübergänge außenkante bündig

PA Putze

- PA-1 Kalk-Zement-Innenputz, 2 lagig, einschl. Haftgrund Spritzbewurf, nach DIN 1 8550
- PA-2 Putzprofil

TÜ Türen

- TÜ-2 Tür-Vorwandmontagesystem 3-seitig umlaufend, 80mm
- TÜ-3 Alu-Blechverkleidung, mind. 2mm, 3x gekantet, pulverbeschichtet, RAL Farbton gem. Bemusterung
- TÜ-4 Haltewinkel für Blechverkleidung, auf therm. Trennelement
- TÜ-5 Dichtungsfolien, Fenster-/Türabdichtung nach RAL Richtlinie, innen/außen

FE Fenster

- FE-1 Aluminium-Fenster-Element, 75mm Profiltiefe, U-Wert=0,95 W/(m²K)

SS Sonnenschutz

- SS-4 ZipScreen als Schacht-Markise, Schienenführung

VE3.03 Rohbau

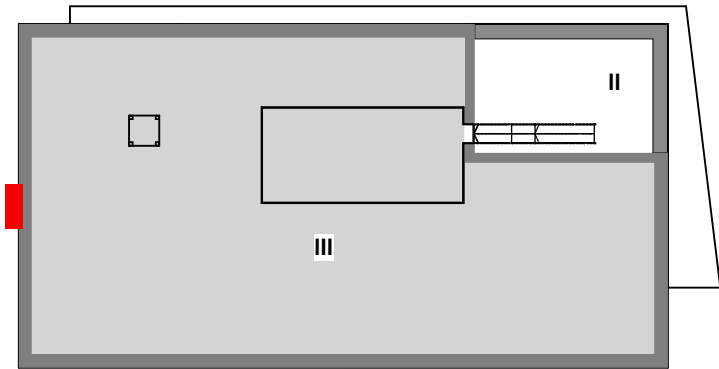
VE3.08 Holzfassade

VE 3.14 Innenputz

VE.3.05 Metallbau Fenster/ Außentüren

VE.3.05 Metallbau Fenster/ Außentüren

VE.3.05 Metallbau Fenster/ Außentüren



Detail Plan
5-DT-XX-F-024

Projekt-Bauteil-Verfasser-Gewerk-Leistungsphase-Planart-Planinhalt-Planausschnitt-Plannr.-Index-Status				
DZS-XXX-ARC-ARC-5-DT-XX-F-025-XX-v				
Bauherr	Vorhaben			
	Demonstrationszentrum für Sektorkopplung Am Schleusengraben 21029 Hamburg			
	Bearbeiter	Zeichnungsinhalt		
		Leitdetail Fenstertür - oberer Anschluss		
	Zeichner	Datum	Maßstab	Index/Datum
		27.03.2026	1:5	XX-27.03.2026